

令和元年度

新発田市
賃金労働時間等実態調査結果報告書



新発田商工会議所

●目次

・調査方法の概要	1 ページ
・事業所の構成	2 ページ
・労働者の構成	3 ページ
・所定内賃金	4 ページ
・業種別賃金	5 ページ
・男性の年齢別賃金	6 ページ
・女性の年齢別賃金	7 ページ
・月間労働時間数	8 ページ
・初任給の状況	9 ページ
・賃金決定要素	10 ページ
・パートタイム労働者の1時間当たりの所定内賃金	11 ページ
・夏季賞与の状況	12 ページ
・年末賞与の状況	13 ページ
・男性労働者の職種別・年齢別労働時間および賃金支給総額	14 ページ
・女性労働者の職種別・年齢別労働時間および賃金支給総額	15 ページ
・一般労働者の業種別・労働者数別・男女別労働時間および賃金支給総額	16 ページ
・男性パートタイム労働者の年齢別労働時間および賃金支給総額	17 ページ
・女性パートタイム労働者の年齢別労働時間および賃金支給総額	17 ページ
・パートタイム労働者の業種別・男女別労働時間および賃金支給総額	17 ページ
・新潟県 平成30年年末一時金要求妥結状況	18 ページ
・新潟県 平成30年年次有給休暇の付与・取得状況	19 ページ

●調査方法の概要

調査の目的

本調査は、新発田市内の企業に雇用されている常用労働者の賃金等の実態を把握することにより、労働環境の整備や雇用の確保、労使関係の改善など今後の企業経営の参考に供することを目的に実施した。

調査の方法

新発田市に本店・営業所等の所在する事業所のうち、常用労働者5名以上雇用する全事業所について調査した。調査対象事業所は593事業所で、そのうち有効回答のあった167事業所(有効回答率28.1%)について集計した。

調査労働者

調査事業所に雇用される常用労働者のうちから、一定の方法によって抽出された一般労働者2,447人、パートタイム労働者487人について調査し、これを区分して集計した。

調査時点

令和元年7月31日現在で調査を実施した。初任給についても7月の確定初任給について調査した。

集計方法

事業所票の調査事項については、各事業所を1単位とする単純算術平均とし、機械集計を行った。

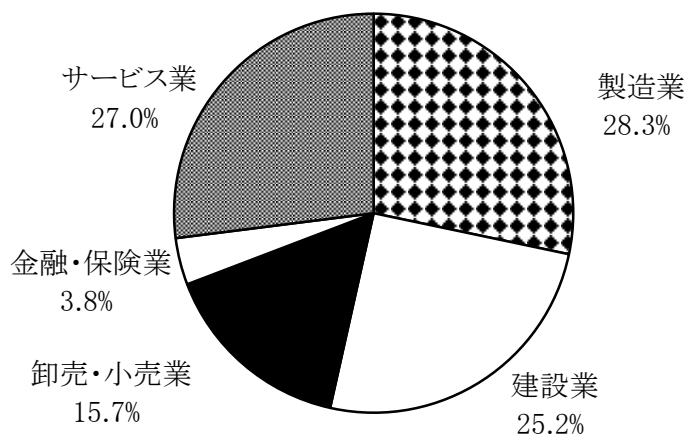
個人別の調査事項については、各労働者を1単位とする単純算術平均とし、機械集計を行った。

●事業所の構成

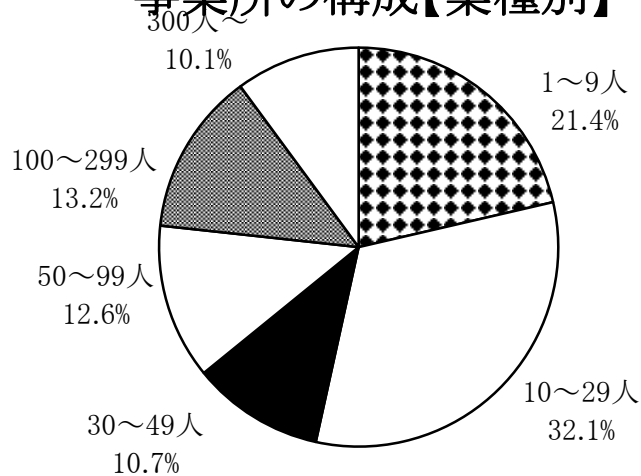
(単位:事業所数)

業種	1～9人	10～29人	30～49人	50～99人	100～299人	300人～	合計
製造業	5	14	8	6	7	5	45
建設業	12	16	5	5	0	2	40
卸売・小売業	7	5	2	5	5	1	25
金融・保険業	0	0	0	0	3	3	6
サービス業	10	16	2	4	6	5	43
合計	34	51	17	20	21	16	159

事業所の構成【業種別】

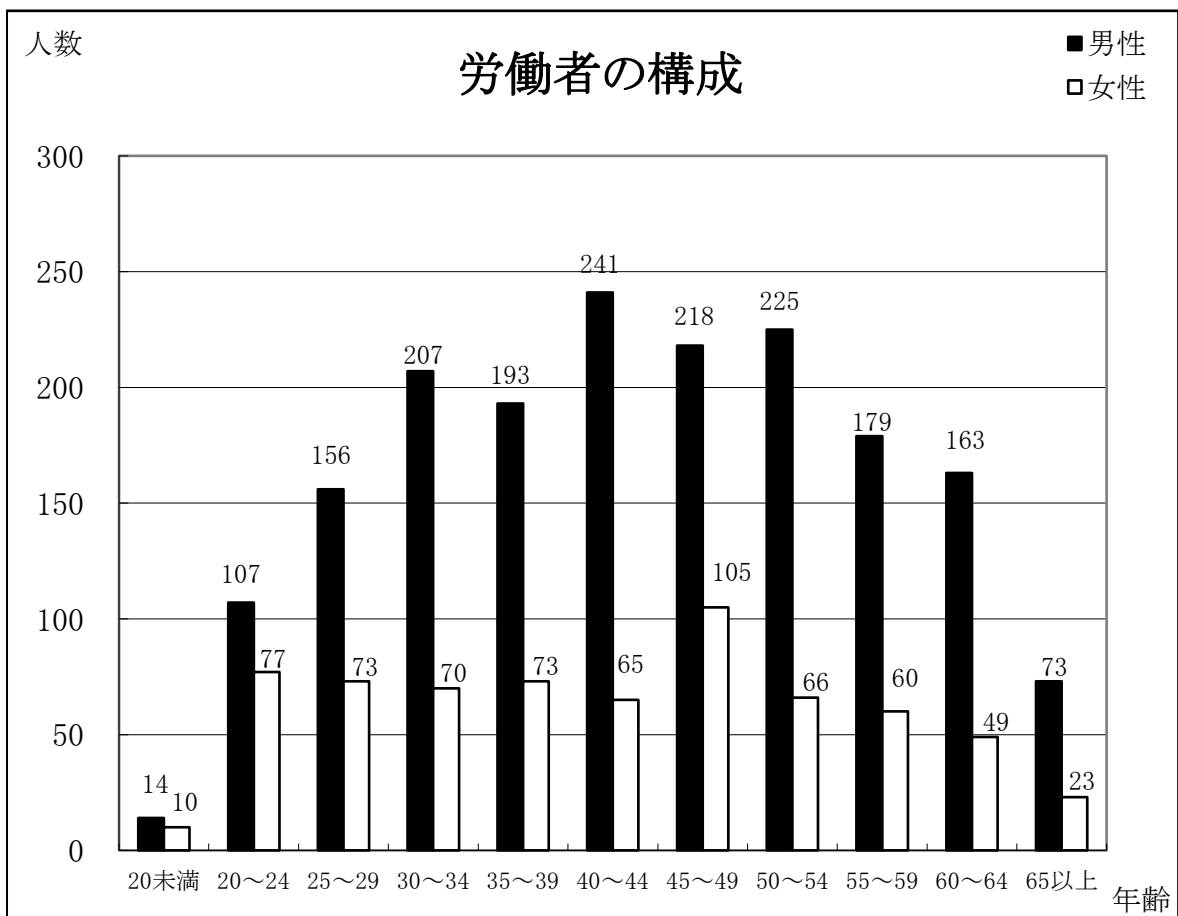


事業所の構成【業種別】



●労働者の構成

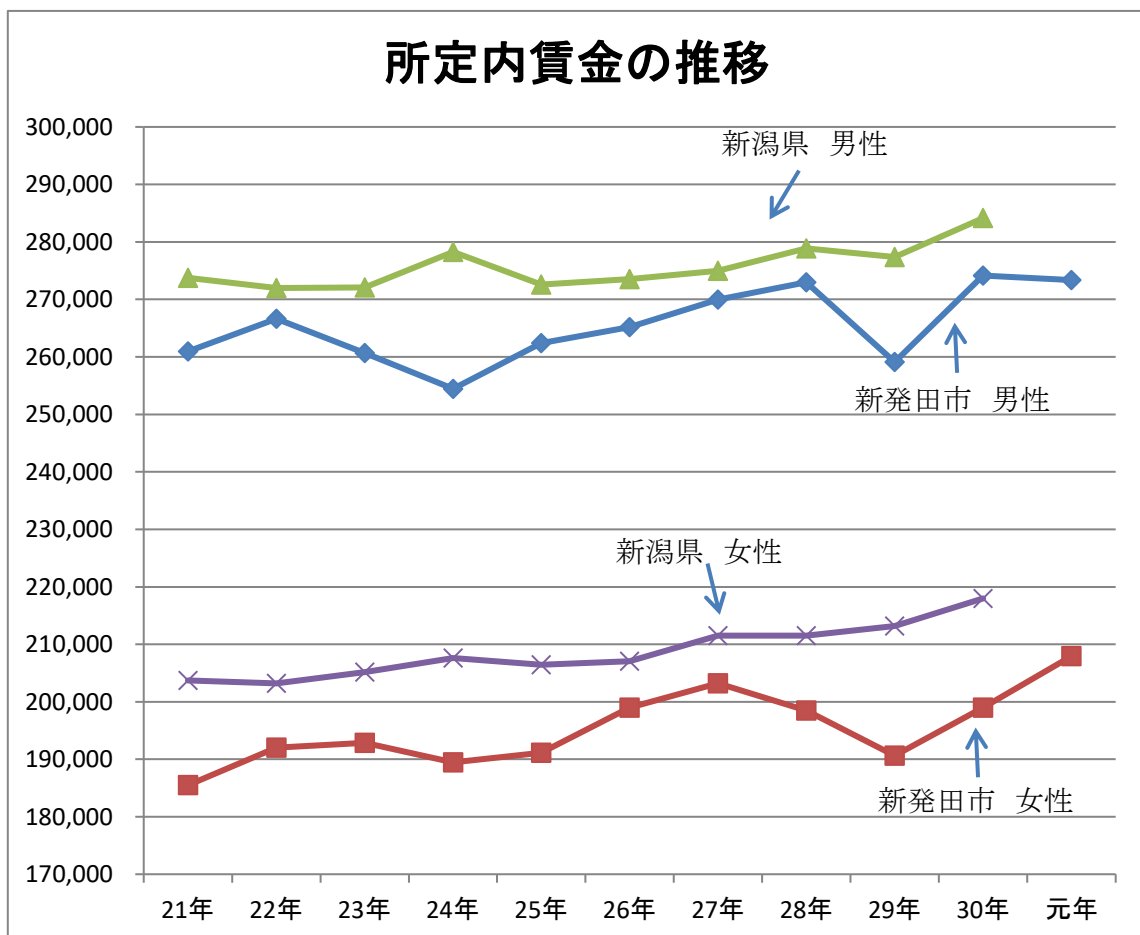
年齢	男性		女性		合計 人
	対象人数	勤続年数	対象人数	勤続年数	
20未満	14	0.5	10	0.2	24
20～24	107	2.1	77	2.3	184
25～29	156	4.3	73	4.9	229
30～34	207	6.9	70	7.5	277
35～39	193	9.9	73	8.8	266
40～44	241	14.8	65	11.8	306
45～49	218	17.9	105	14.1	323
50～54	225	19.1	66	16.0	291
55～59	179	22.5	60	20.5	239
60～64	163	25.1	49	21.7	212
65以上	73	22.3	23	26.0	96
合計	1,776	14.5	671	11.8	2,447
パート	101	8.7	386	9.2	487
総合計	1,877	13.9	1,057	10.4	2,934



●所定内賃金

(単位:円)

年 度	所 定 内 賃 金			
	新発田市 男性	新発田市 女性	新潟県 男性	新潟県 女性
21年 7月	260,934	185,491	273,754	203,732
22年 7月	266,634	192,012	271,978	203,203
23年 7月	260,641	192,848	272,095	205,145
24年 7月	254,450	189,479	278,244	207,603
25年 7月	262,401	191,120	272,604	206,462
26年 7月	265,195	198,983	273,519	207,084
27年 7月	269,971	203,187	274,963	211,528
28年 7月	272,969	198,499	278,897	211,487
29年 7月	259,091	190,616	277,360	213,173
30年 7月	274,146	198,987	284,140	217,983
元年 7月	273,341	207,933	集計中	集計中



●業種別賃金

【男性】

(単位:円)

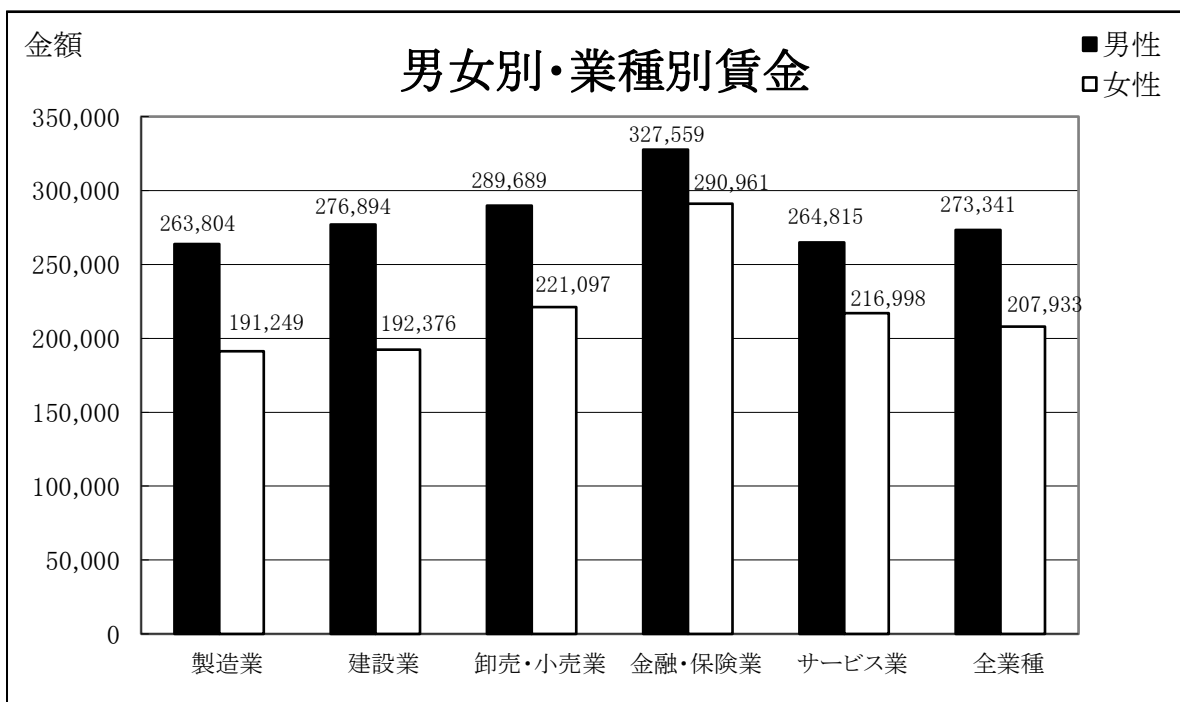
業種	年齢	勤続年数	賃金支給総額	賃金支給総額	
				所定内	所定外
製造業	42.9	14.5	287,928	263,804	24,125
建設業	45.2	14.9	296,096	276,894	19,202
卸売・小売業	42.2	14.3	313,290	289,689	23,601
金融・保険業	42.6	15.9	346,199	327,559	18,639
サービス業	45.2	13.8	293,757	264,815	28,942
全業種	44.0	14.5	296,650	273,341	23,309

【女性】

(単位:円)

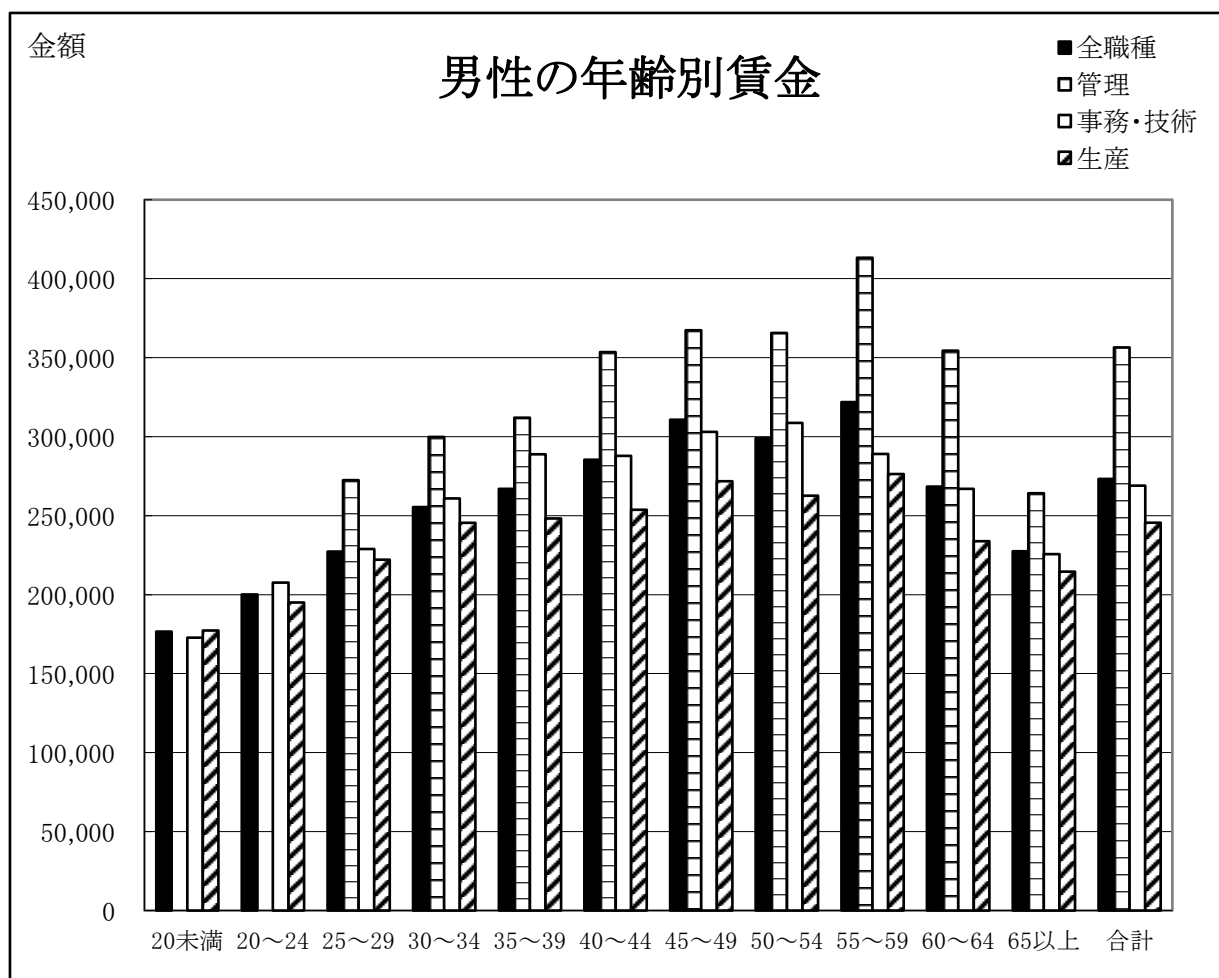
業種	年齢	勤続年数	賃金支給総額	賃金支給総額	
				所定内	所定外
製造業	40.8	12.1	203,743	191,249	12,494
建設業	44.6	13.1	195,768	192,376	3,392
卸売・小売業	43.8	12.8	237,592	221,097	16,496
金融・保険業	38.2	12.1	299,121	290,961	8,159
サービス業	41.5	10.4	229,224	216,998	12,226
全業種	41.6	11.8	219,494	207,933	11,560

端数を四捨五入しており、賃金支給総額と所定内賃金+所定外賃金が合わない箇所がある。



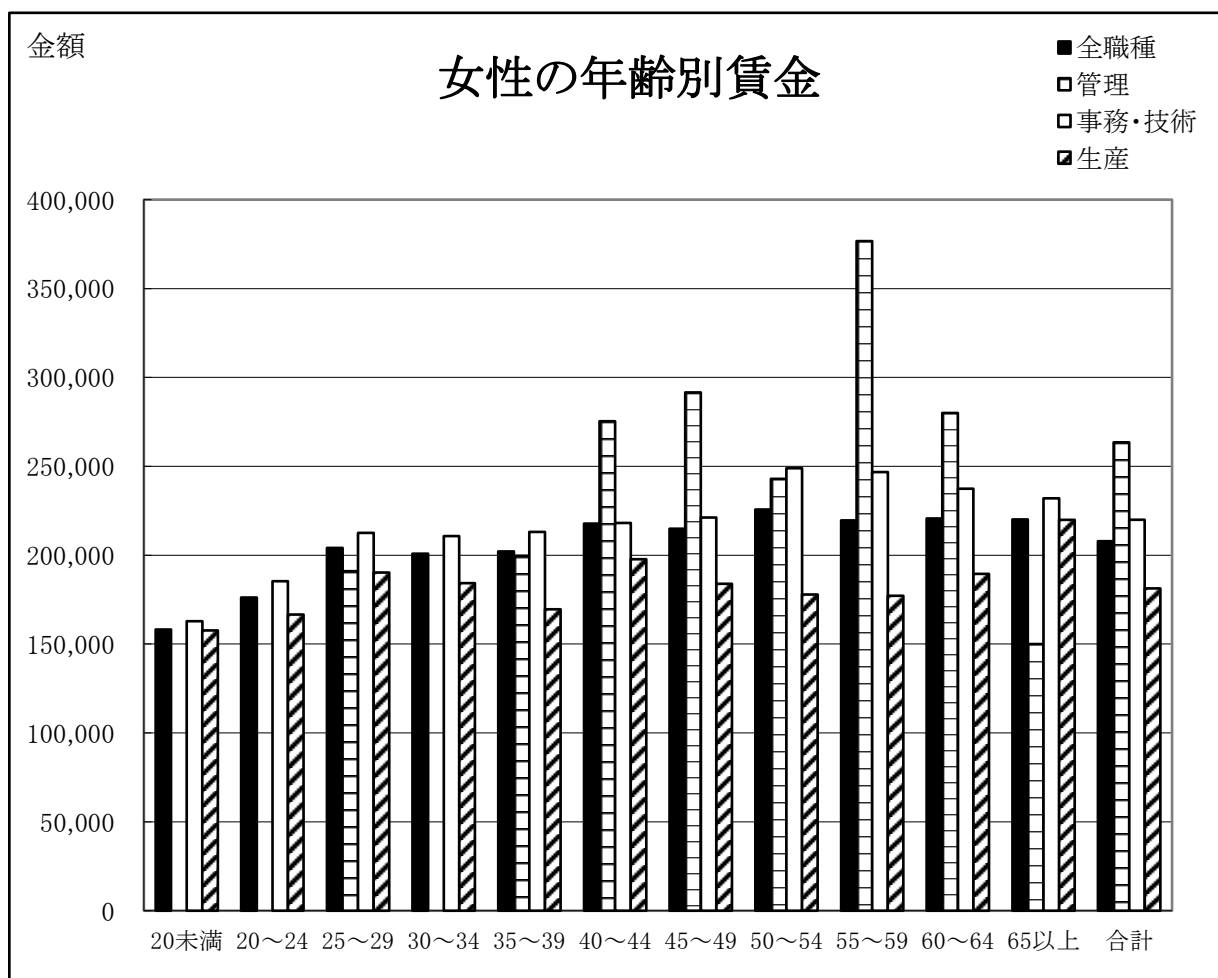
●男性の年齢別賃金

年齢	全職種		管理		事務・技術		生産	
	人数	所定内賃金	人数	所定内賃金	人数	所定内賃金	人数	所定内賃金
20歳未満	14	176,633	0	0	2	172,750	12	177,280
20～24歳	107	200,061	0	0	43	207,590	64	195,003
25～29歳	156	227,216	8	272,472	58	228,897	90	222,110
30～34歳	207	255,332	17	299,818	73	260,815	117	245,447
35～39歳	193	266,879	26	311,989	48	288,751	119	248,200
40～44歳	241	285,392	56	353,523	60	287,760	125	253,733
45～49歳	218	310,665	72	367,350	51	303,082	95	271,774
50～54歳	225	299,049	59	365,655	46	308,659	120	262,618
55～59歳	179	321,931	56	413,269	39	288,975	84	276,339
60～64歳	163	268,344	34	354,446	46	267,026	83	233,804
65歳以上	73	227,551	16	264,173	14	225,650	43	214,544
合計	1,776	273,341	344	356,481	480	268,918	952	245,529



●女性の年齢別賃金

年齢	全職種		管理		事務・技術		生産	
	人数	所定内賃金	人数	所定内賃金	人数	所定内賃金	人数	所定内賃金
20歳未満	10	158,187	0	0	1	162,900	9	157,663
20～24歳	77	176,151	0	0	39	185,447	38	166,610
25～29歳	73	204,042	3	190,985	45	212,587	25	190,228
30～34歳	70	200,897	0	0	44	210,727	26	184,261
35～39歳	73	202,195	1	199,600	54	213,119	18	169,565
40～44歳	65	217,731	6	275,350	41	218,085	18	197,717
45～49歳	105	214,863	8	291,555	64	221,242	33	183,898
50～54歳	66	225,637	7	242,935	38	248,847	21	177,873
55～59歳	60	219,619	3	376,671	28	246,780	29	177,147
60～64歳	49	220,713	1	280,000	30	237,478	18	189,478
65歳以上	23	220,114	2	150,000	12	231,991	9	219,859
合計	671	207,933	31	263,473	396	219,993	244	181,304



●月間労働時間数

【男性】

(単位:時間)

業種	労働日数	労働時間		
		総労働時間	所定内	所定外
製造業	21.3	179.1	165.7	13.3
建設業	22.8	186.3	175.9	10.4
卸売・小売業	22.0	180.7	167.3	13.4
金融・保険業	20.6	169.1	159.7	9.5
サービス業	22.4	183.1	165.7	17.4
全業種	22.0	181.7	168.6	13.1

【女性】

(単位:時間)

業種	労働日数	労働時間		
		総労働時間	所定内	所定外
製造業	21.5	176.7	167.4	9.2
建設業	22.6	176.9	174.6	2.4
卸売・小売業	21.6	178.4	167.6	10.8
金融・保険業	21.2	167.6	163.3	4.3
サービス業	22.1	170.4	163.1	7.4
全業種	21.8	174.5	166.7	7.8

【参考】平成30年度新潟県の月間労働時間数

(単位:時間)

業種	労働日数	労働時間		
		総労働時間	所定内	所定外
中小企業	21.8	177.8	167.2	10.6
大企業	21.0	170.4	159.5	10.9
規模計	21.6	176.1	165.5	10.6

端数を四捨五入しており、総労働時間と所定内労働時間＋所定外労働時間が合わない箇所がある。

●初任給の状況

サンプル数が少ないため、参考値としてご利用下さい。

採用者数

(単位:人)

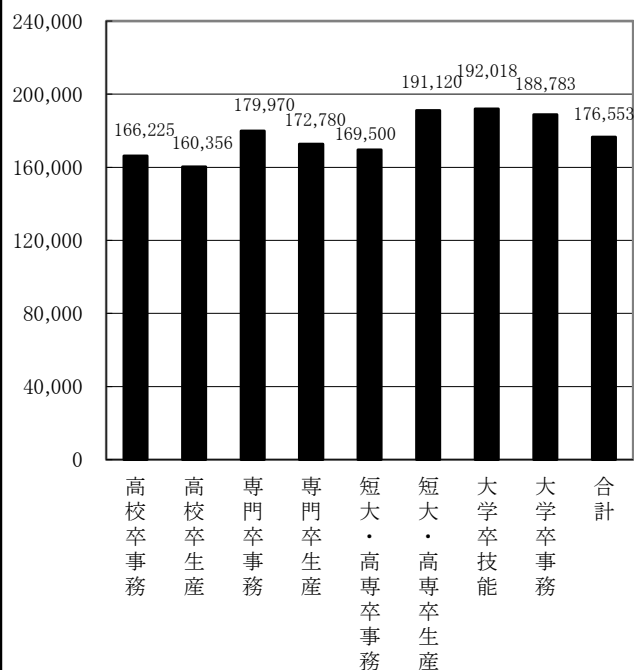
業種	高校卒 事務	高校卒 生産	専門卒 事務	専門卒 生産	短大・高 専卒事務	短大・高 専卒生産	大学卒 技能	大学卒 事務	合計
製造業	1	7	1	3	1	2	5	4	24
建設業	6	1	1	0	1	3	1	0	13
卸売・小売業	1	2	1	2	0	0	2	0	8
金融・保険業	1	0	0	0	1	0	3	1	6
サービス業	1	3	1	0	1	0	2	1	9
合計	10	13	4	5	4	5	13	6	60

初任給平均

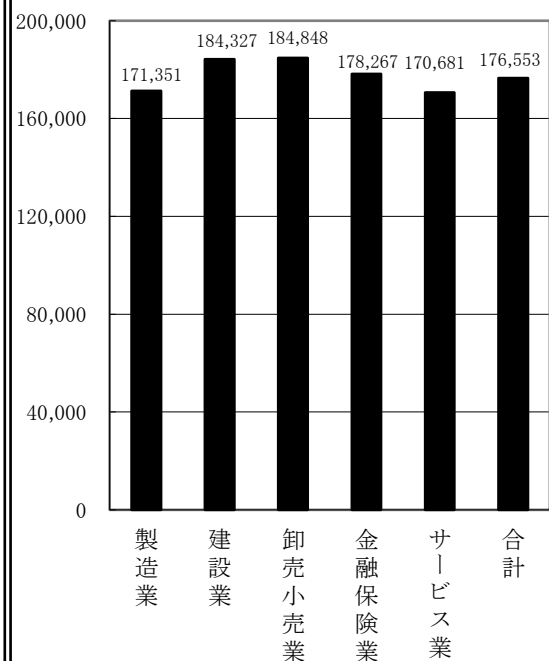
(単位:人)

業種	高校卒 事務	高校卒 生産	専門卒 事務	専門卒 生産	短大・高 専卒事務	短大・高 専卒生産	大学卒 技能	大学卒 事務	合計
製造業	152,000	150,462	180,000	164,667	166,000	171,300	193,320	189,500	171,351
建設業	171,208	184,000	180,000	0	195,000	204,333	197,000	0	184,327
卸売・小売業	160,000	190,000	189,880	184,950	0	0	189,500	0	184,848
金融・保険業	153,000	0	0	0	159,000	0	193,667	176,600	178,267
サービス業	170,000	155,800	170,000	0	158,000	0	186,315	198,100	170,681
合計	166,225	160,356	179,970	172,780	169,500	191,120	192,018	188,783	176,553

初任給平均【最終学歴別】



初任給平均【業種別】



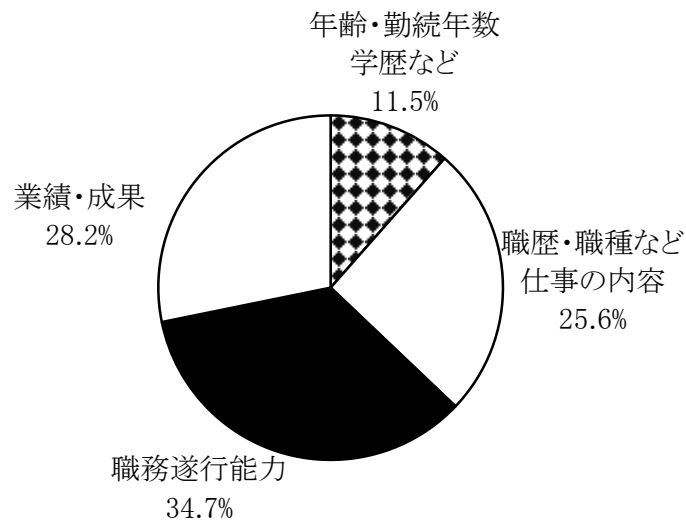
●賃金決定要素

(単位:事業所数)

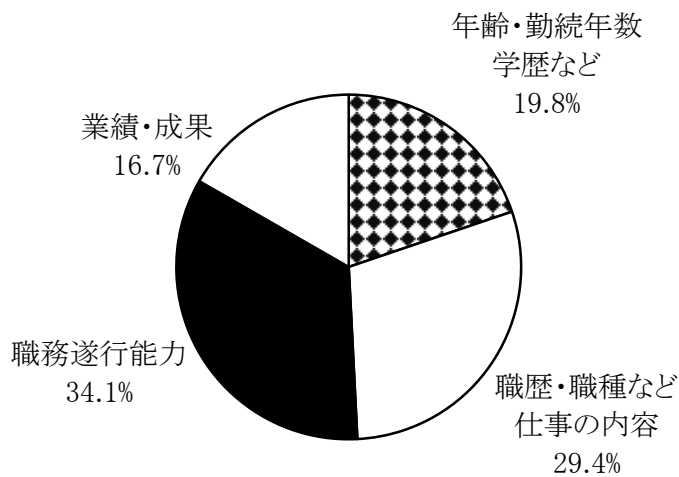
	年齢・勤続年数 学歴など	職歴・職種など 仕事の内容	職務遂行能力	業績・成果	合計
管理職	30	67	91	74	262
管理職以外	58	86	100	49	293

無回答の事業所や複数回答した事業所が多かったため、事業所数が異なる。

管理職の賃金決定要素



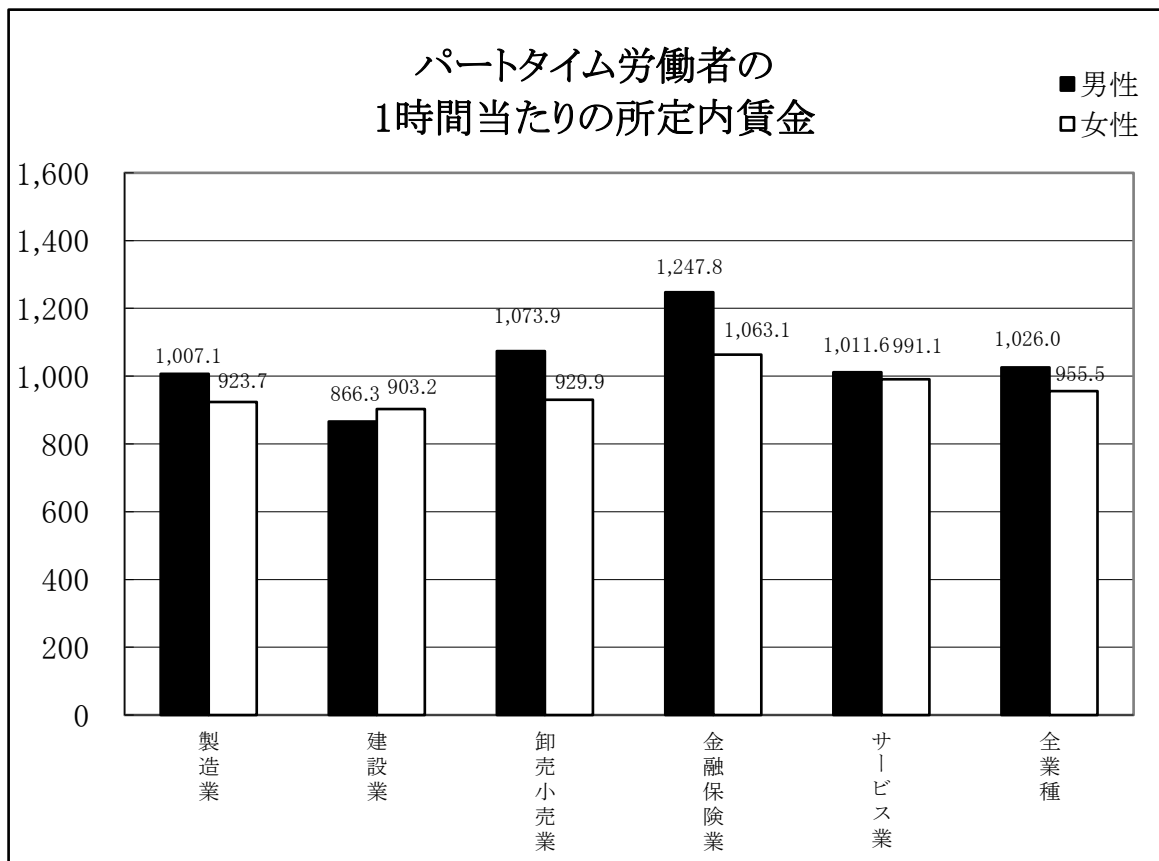
管理職以外の賃金決定要素



●パートタイム労働者の1時間当たりの所定内賃金

一部業種のサンプル数が少ないため、参考値としてご利用下さい。

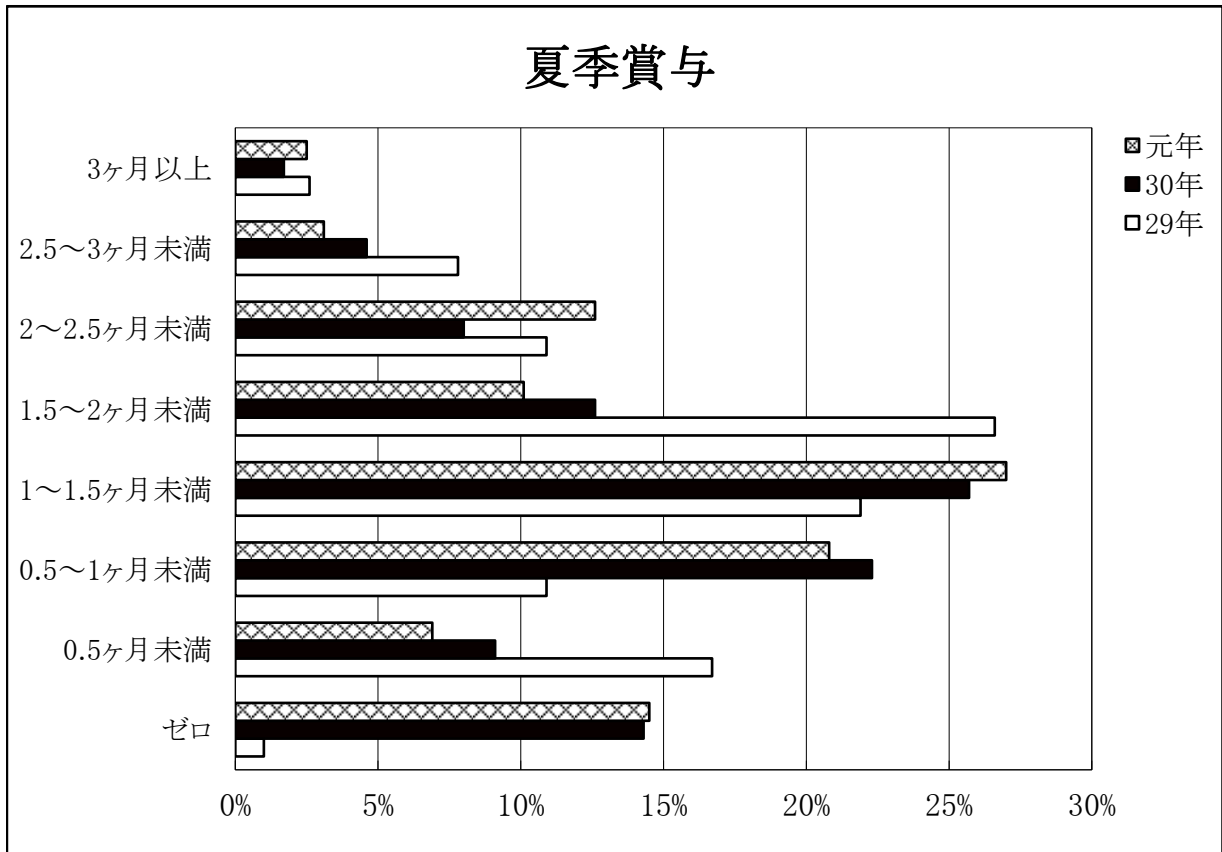
業種	性別	対象人数	年齢	勤続年数	労働日数	所定内労働時間	所定内賃金	1時間当たりの所定内賃金
		人	歳	年	日	時間	円	円
製造	男性	16	53.4	10.3	21.4	133.8	134,704	1,007.1
	女性	128	48.9	9.7	20.9	123.1	113,698	923.7
建設	男性	3	54.3	5.0	20.0	105.3	91,247	866.3
	女性	12	44.7	7.8	19.5	111.4	100,627	903.2
卸売・小売	男性	21	58.6	11.5	20.1	96.6	103,704	1,073.9
	女性	62	53.7	12.1	21.5	112.2	104,373	929.9
金融・保険	男性	3	47.3	14.0	21.3	127.0	158,467	1,247.8
	女性	13	50.2	9.4	19.6	130.6	138,851	1,063.1
サービス	男性	58	59.7	7.2	18.7	109.0	110,301	1,011.6
	女性	171	53.9	7.8	19.5	92.6	91,786	991.1
全業種	男性	101	58.0	8.7	19.6	110.8	113,660	1,026.0
	女性	386	51.8	9.2	20.3	107.7	102,934	955.5



●夏季賞与の状況

(単位;事業所数)

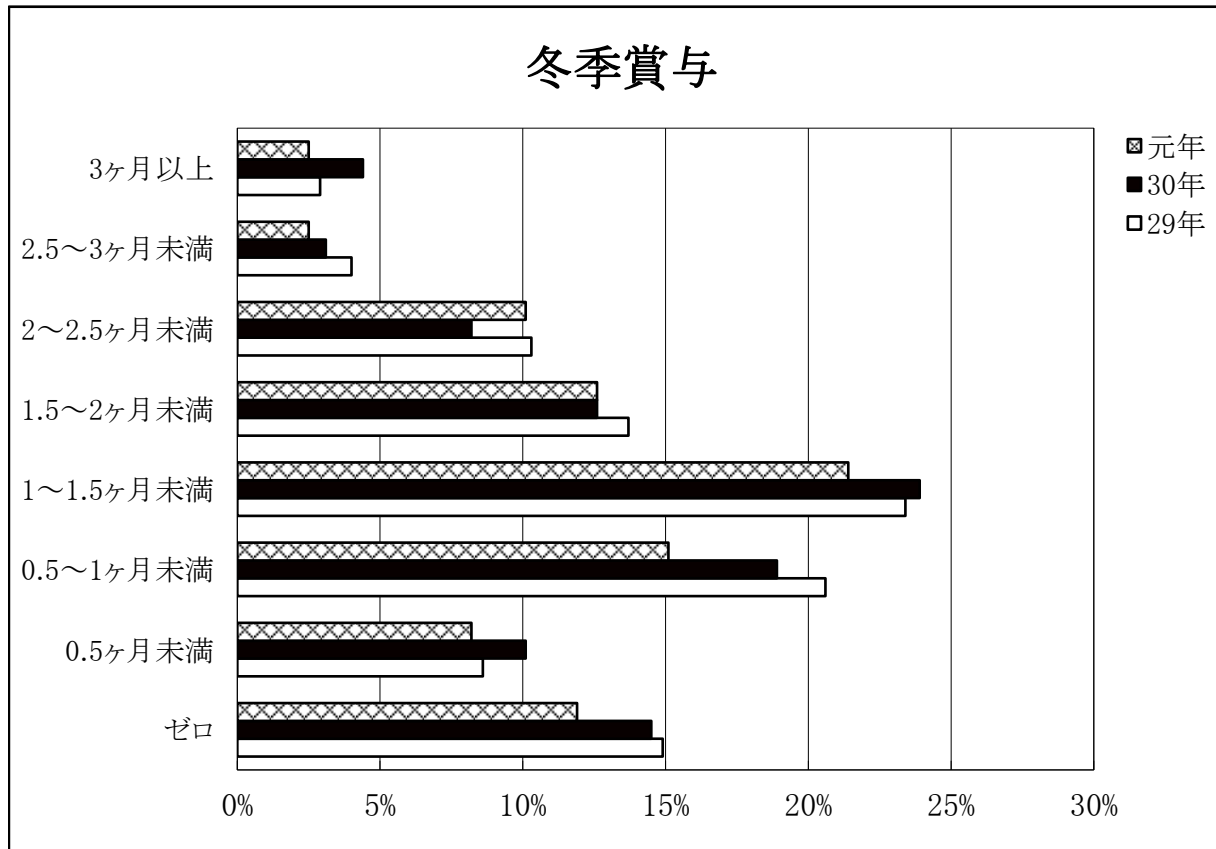
賞与額	29年夏季		30年夏季		元年夏季	
	数	割合	数	割合	数	割合
ゼロ	2	1.0%	25	14.3%	23	14.5%
0.5ヶ月未満	32	16.7%	16	9.1%	11	6.9%
0.5～1ヶ月未満	21	10.9%	39	22.3%	33	20.8%
1～1.5ヶ月未満	42	21.9%	45	25.7%	43	27.0%
1.5～2ヶ月未満	51	26.6%	22	12.6%	16	10.1%
2～2.5ヶ月未満	21	10.9%	14	8.0%	20	12.6%
2.5～3ヶ月未満	15	7.8%	8	4.6%	5	3.1%
3ヶ月以上	5	2.6%	3	1.7%	4	2.5%
無回答	3	1.6%	3	1.7%	4	2.5%
合計	192	100.0%	175	100.0%	159	100.0%



●年末賞与の状況

(単位:事業所数)

賞与額	29年末		30年末		元年末(予定)	
	数	割合	数	割合	数	割合
ゼロ	26	14.9%	23	14.5%	19	11.9%
0.5ヶ月未満	15	8.6%	16	10.1%	13	8.2%
0.5～1ヶ月未満	36	20.6%	30	18.9%	24	15.1%
1～1.5ヶ月未満	41	23.4%	38	23.9%	34	21.4%
1.5～2ヶ月未満	24	13.7%	20	12.6%	20	12.6%
2～2.5ヶ月未満	18	10.3%	13	8.2%	16	10.1%
2.5～3ヶ月未満	7	4.0%	5	3.1%	4	2.5%
3ヶ月以上	5	2.9%	7	4.4%	4	2.5%
無回答	3	1.7%	7	4.4%	25	15.7%
合計	175	100.0%	159	100.0%	159	100.0%



●男性労働者の職種別・年齢別労働時間および賃金支給総額

職種	年齢 歳	大学 人	短大 人	専門 人	高校 人	中学 人	対象 人数 人	年齢 歳	勤続 年数 年	労働 日数 日	月間実労働時間			賃金支給総額		
											計	所定内	所定外	計	所定内	所定外
											時間	時間	時間	円	円	円
管理	20未満	0	0	0	0	0	0	0.0	0.0	0.0	0.0	0.0	0.0	0	0	0
	20～24	0	0	0	0	0	0	0.0	0.0	0.0	0.0	0.0	0.0	0	0	0
	25～29	0	0	3	5	0	8	27.4	6.0	24.8	201.5	180.9	20.6	310,804	272,472	38,332
	30～34	6	3	3	5	0	17	32.2	7.0	22.1	181.7	169.8	11.9	322,358	299,818	22,540
	35～39	9	1	5	11	0	26	37.4	10.8	21.7	178.8	165.8	13.0	340,556	311,989	28,567
	40～44	15	5	15	21	0	56	42.4	17.8	21.8	177.0	169.0	8.0	367,572	353,523	14,049
	45～49	26	3	6	34	3	72	47.1	20.2	22.4	177.0	171.0	6.0	380,100	367,350	12,750
	50～54	16	1	3	39	0	59	51.8	20.8	22.3	172.0	170.8	1.2	369,463	365,655	3,808
	55～59	10	3	6	34	3	56	57.3	26.8	22.2	175.2	169.5	5.8	429,530	413,269	16,260
	60～64	8	1	6	19	0	34	61.8	30.6	21.6	173.6	169.9	3.8	363,916	354,446	9,471
	65以上	4	2	1	9	0	16	68.0	21.9	22.6	172.5	170.4	2.1	267,851	264,173	3,678
合計	94	19	48	177	6	344	49.3	20.4	22.2	176.2	170.0	6.2	370,009	356,481	13,527	
事務・技術	20未満	0	0	0	2	0	2	18.5	0.5	23.0	189.5	184.0	5.5	180,038	172,750	7,288
	20～24	9	8	14	12	0	43	22.5	1.9	22.0	183.4	169.0	14.4	227,427	207,590	19,837
	25～29	30	8	9	11	0	58	27.0	3.6	22.0	184.3	169.0	15.3	254,903	228,897	26,006
	30～34	40	14	13	6	0	73	32.1	7.3	21.7	177.1	165.3	11.8	282,722	260,815	21,907
	35～39	24	5	9	10	0	48	37.3	11.6	21.8	189.1	168.0	21.0	334,323	288,751	45,571
	40～44	17	6	6	29	2	60	42.3	15.1	21.9	185.2	168.6	16.6	322,271	287,760	34,511
	45～49	14	6	9	19	3	51	47.1	18.6	22.2	187.5	170.9	16.6	337,737	303,082	34,654
	50～54	8	3	11	24	0	46	52.0	20.8	21.9	179.8	167.5	12.3	336,228	308,659	27,569
	55～59	7	6	2	22	2	39	57.2	20.5	21.7	178.6	167.5	11.1	312,539	288,975	23,563
	60～64	11	3	2	28	2	46	61.9	25.8	22.3	178.4	168.8	9.7	285,336	267,026	18,310
	65以上	0	0	2	7	5	14	68.0	18.5	22.3	171.3	169.2	2.1	229,103	225,650	3,453
合計	160	59	77	170	14	480	41.8	13.4	21.9	182.2	168.3	14.0	296,165	268,918	27,247	
生産	20未満	0	0	0	11	1	12	18.7	0.5	21.4	181.2	168.5	12.7	190,513	177,280	13,233
	20～24	5	4	11	42	2	64	22.4	2.3	22.1	181.3	170.2	11.1	209,535	195,003	14,532
	25～29	13	5	12	54	6	90	27.0	4.6	21.5	180.7	167.6	13.2	241,877	222,110	19,767
	30～34	20	8	22	63	4	117	32.1	6.6	22.0	180.7	167.9	12.8	266,503	245,447	21,057
	35～39	10	4	24	74	7	119	37.3	9.1	21.8	184.6	166.8	17.8	278,166	248,200	29,967
	40～44	9	6	15	85	10	125	42.1	13.2	22.4	188.5	169.2	19.3	286,703	253,733	32,970
	45～49	5	0	5	74	11	95	47.0	15.7	22.3	186.0	168.6	17.4	301,041	271,774	29,267
	50～54	8	0	7	99	6	120	51.9	17.7	22.2	188.6	169.4	19.2	294,716	262,618	32,098
	55～59	3	1	3	71	6	84	56.9	20.6	21.9	184.6	168.7	15.9	304,903	276,339	28,564
	60～64	1	0	6	68	8	83	61.8	22.4	21.9	179.2	168.9	10.3	250,441	233,804	16,637
	65以上	1	0	0	31	11	43	67.2	23.7	21.6	168.2	164.2	4.0	219,993	214,544	5,449
合計	75	28	105	672	72	952	43.1	12.9	22.0	183.4	168.3	15.1	270,387	245,529	24,859	
全職種	20未満	0	0	0	13	1	14	18.6	0.5	21.6	182.4	170.7	11.6	189,017	176,633	12,384
	20～24	14	12	25	54	2	107	22.5	2.1	22.0	182.2	169.7	12.4	216,725	200,061	16,664
	25～29	43	13	24	70	6	156	27.0	4.3	21.9	183.1	168.8	14.4	250,255	227,216	23,039
	30～34	66	25	38	74	4	207	32.1	6.9	21.9	179.5	167.1	12.4	276,810	255,332	21,478
	35～39	43	10	38	95	7	193	37.3	9.9	21.8	184.9	167.0	18.0	300,538	266,879	33,659
	40～44	41	17	36	135	12	241	42.2	14.8	22.1	185.0	169.0	16.0	314,349	285,392	28,957
	45～49	45	9	20	127	17	218	47.0	17.9	22.3	183.4	169.9	13.4	335,737	310,665	25,072
	50～54	32	4	21	162	6	225	51.9	19.1	22.2	182.4	169.4	13.1	322,803	299,049	23,754
	55～59	20	10	11	127	11	179	57.1	22.5	22.0	180.4	168.7	11.7	345,556	321,931	23,625
	60～64	20	4	14	115	10	163	61.8	25.1	21.9	177.8	169.1	8.8	283,958	268,344	15,614
	65以上	5	2	3	47	16	73	67.5	22.3	21.9	169.7	166.5	3.2	232,230	227,551	4,678
合計	329	106	230	1,019	92	1,776	44.0	14.5	22.0	181.7	168.6	13.1	296,650	273,341	23,309	

●女性労働者の職種別・年齢別労働時間および賃金支給総額

職種	年齢	大学	短大	専門	高校	中学	対象 人数	年齢	勤続 年数	労働 日数	月間実労働時間			賃金支給総額		
											計	所定内	所定外	計	所定内	所定外
											時間	時間	時間	円	円	円
管理	20未満	0	0	0	0	0	0	0.0	0.0	0.0	0.0	0.0	0.0	0	0	0
	20～24	0	0	0	0	0	0	0.0	0.0	0.0	0.0	0.0	0.0	0	0	0
	25～29	3	0	0	0	0	3	26.7	5.0	21.0	178.0	163.0	15.0	215,359	190,985	24,374
	30～34	0	0	0	0	0	0	0.0	0.0	0.0	0.0	0.0	0.0	0	0	0
	35～39	1	0	0	0	0	1	35.0	9.0	19.0	169.0	152.0	17.0	224,135	199,600	24,535
	40～44	3	1	2	0	0	6	41.0	19.0	21.3	178.0	169.7	8.3	287,456	275,350	12,106
	45～49	0	3	2	3	0	8	47.0	22.8	21.0	171.1	164.0	7.1	303,295	291,555	11,740
	50～54	0	0	2	5	0	7	52.1	23.0	21.1	169.3	168.3	1.0	245,088	242,935	2,153
	55～59	0	1	0	2	0	3	57.0	36.7	21.7	172.0	162.3	9.7	401,889	376,671	25,217
	60～64	0	0	0	1	0	1	63.0	1.0	25.0	217.0	168.0	49.0	298,635	280,000	18,635
	65以上	0	0	0	2	0	2	67.5	6.5	23.5	188.0	188.0	0.0	150,000	150,000	0
合計	7	5	6	13	0	31	47.5	19.5	21.4	175.3	167.1	8.2	275,523	263,473	12,051	
事務・ 技術	20未満	0	0	0	1	0	1	19.0	1.0	21.0	165.0	164.0	1.0	164,527	162,900	1,627
	20～24	12	4	14	9	0	39	22.8	2.1	21.8	172.9	169.1	3.8	190,416	185,447	4,968
	25～29	22	4	11	8	0	45	27.0	4.4	21.9	180.6	169.2	11.4	228,650	212,587	16,063
	30～34	16	6	9	13	0	44	31.9	7.6	21.9	175.9	168.9	7.0	220,561	210,727	9,835
	35～39	13	9	14	18	0	54	37.4	8.7	21.3	167.1	161.2	5.9	223,222	213,119	10,103
	40～44	7	7	13	14	0	41	42.2	11.5	22.1	174.0	167.3	6.8	228,957	218,085	10,872
	45～49	3	9	16	36	0	64	47.3	14.1	21.8	173.4	164.7	8.7	237,544	221,242	16,302
	50～54	3	4	8	23	0	38	52.1	16.1	22.3	170.3	165.5	4.8	258,259	248,847	9,413
	55～59	0	0	3	25	0	28	57.0	18.6	22.0	170.0	166.4	3.6	253,039	246,780	6,259
	60～64	1	1	5	22	1	30	61.2	21.3	22.0	164.6	161.2	3.4	243,234	237,478	5,757
	65以上	0	1	1	9	1	12	67.5	30.5	21.6	163.9	163.9	0.0	231,991	231,991	0
合計	77	45	94	178	2	396	41.7	11.6	21.9	172.1	165.8	6.3	230,325	219,993	10,331	
生産	20未満	0	0	0	9	0	9	18.4	0.1	21.0	182.1	175.7	6.4	166,748	157,663	9,085
	20～24	1	4	3	30	0	38	22.0	2.6	21.9	179.6	169.7	9.8	179,414	166,610	12,804
	25～29	4	2	4	15	0	25	27.2	5.8	21.4	180.7	170.5	10.2	204,068	190,228	13,840
	30～34	0	2	5	18	1	26	31.3	7.4	22.0	177.8	171.7	6.2	192,393	184,261	8,132
	35～39	0	0	2	14	2	18	37.2	9.1	21.5	177.2	165.6	11.6	182,049	169,565	12,484
	40～44	1	0	2	15	0	18	42.3	10.1	21.2	180.4	164.4	16.0	223,882	197,717	26,164
	45～49	0	0	1	29	3	33	47.0	11.9	21.8	177.8	167.3	10.5	196,402	183,898	12,504
	50～54	0	0	1	20	0	21	51.9	13.6	21.3	177.5	164.1	13.4	197,588	177,873	19,716
	55～59	0	0	4	25	0	29	57.1	20.7	21.9	174.4	166.1	8.3	189,750	177,147	12,603
	60～64	0	0	1	17	0	18	61.7	23.4	21.7	177.3	168.0	9.3	200,592	189,478	11,113
	65以上	0	0	3	4	2	9	68.2	24.2	22.9	177.4	169.4	8.0	228,595	219,859	8,736
合計	6	8	26	196	8	244	40.8	11.1	21.7	178.2	168.2	10.0	194,797	181,304	13,493	
全職 種	20未満	0	0	0	10	0	10	18.5	0.2	21.0	180.4	174.5	5.9	166,526	158,187	8,339
	20～24	13	8	17	39	0	77	22.4	2.3	21.8	176.2	169.4	6.8	184,986	176,151	8,835
	25～29	29	6	15	23	0	73	27.0	4.9	21.7	180.5	169.4	11.1	219,685	204,042	15,643
	30～34	16	8	14	31	1	70	31.7	7.5	22.0	176.6	169.9	6.7	210,099	200,897	9,202
	35～39	14	9	16	32	2	73	37.3	8.8	21.3	169.6	162.1	7.4	213,082	202,195	10,887
	40～44	11	8	17	29	0	65	42.2	11.8	21.8	176.2	166.7	9.5	232,951	217,731	15,221
	45～49	3	12	19	68	3	105	47.2	14.1	21.8	174.6	165.5	9.1	229,624	214,863	14,761
	50～54	3	4	11	48	0	66	52.0	16.0	21.8	172.5	165.3	7.2	237,558	225,637	11,921
	55～59	0	1	7	52	0	60	57.0	20.5	22.0	172.3	166.1	6.2	229,892	219,619	10,273
	60～64	1	1	6	40	1	49	61.4	21.7	21.9	170.3	163.8	6.5	228,700	220,713	7,987
	65以上	0	1	4	15	3	23	67.8	26.0	22.3	171.3	168.2	3.1	223,533	220,114	3,419
合計	90	58	126	387	10	671	41.6	11.8	21.8	174.5	166.7	7.8	219,494	207,933	11,560	

●一般労働者の業種別・労働者数別・男女別労働時間および賃金支給総額

業種	労働者数	性別	大学	短大	専門	高校	中学	対象人数	年齢	勤続年数	労働日数	月間実労働時間			賃金支給総額		
												計	所定内	所定外	計	所定内	所定外
												時間	時間	時間	円	円	円
製造	1～29	男性	5	3	10	67	14	99	43.5	10.9	21.9	174.7	167.9	6.8	251,373	243,856	7,517
	1～29	女性	2	3	10	45	0	60	46.6	12.1	22.0	171.4	163.8	7.7	188,592	180,335	8,258
	30～99	男性	49	9	34	148	5	245	44.0	15.8	21.1	172.8	162.8	10.0	294,148	274,278	19,870
	30～99	女性	6	3	9	63	4	85	44.3	13.8	21.7	180.1	170.0	10.2	200,233	187,949	12,283
	100以上	男性	91	11	24	160	7	293	41.7	14.6	21.2	185.8	167.4	18.3	295,079	261,785	33,294
	100以上	女性	23	5	11	99	1	139	36.3	11.1	21.1	176.8	167.5	9.3	212,430	197,979	14,451
	合計	男性	145	23	68	375	26	637	42.9	14.5	21.3	179.1	165.7	13.3	287,928	263,804	24,125
	合計	女性	31	11	30	207	5	284	40.8	12.1	21.5	176.7	167.4	9.2	203,743	191,249	12,494
建設	1～9	男性	1	1	6	59	16	83	47.1	15.0	22.9	188.2	178.2	10.1	281,349	262,461	18,888
	1～9	女性	1	0	3	17	0	21	49.0	16.2	23.0	183.6	180.8	2.9	184,814	181,390	3,423
	10～29	男性	11	9	22	153	16	211	44.6	12.6	22.8	179.7	172.6	7.1	291,743	278,385	13,358
	10～29	女性	2	1	8	16	0	27	45.2	10.7	22.4	168.2	167.4	0.9	194,580	192,954	1,626
	30以上	男性	32	14	29	151	12	238	45.0	16.9	22.8	191.4	178.0	13.4	305,097	280,605	24,493
	30以上	女性	5	4	5	13	1	28	40.8	13.2	22.5	180.4	176.9	3.5	205,130	200,059	5,071
	合計	男性	44	24	57	363	44	532	45.2	14.9	22.8	186.3	175.9	10.4	296,096	276,894	19,202
	合計	女性	8	5	16	46	1	76	44.6	13.1	22.6	176.9	174.6	2.4	195,768	192,376	3,392
卸売・小売	1～9	男性	4	0	1	12	0	17	45.7	12.6	21.5	171.7	167.6	4.1	292,106	286,178	5,928
	1～9	女性	3	0	0	6	0	9	53.7	14.8	21.7	170.3	164.9	5.4	204,402	196,944	7,458
	10～29	男性	8	12	15	26	2	63	44.3	14.3	22.4	180.2	166.0	14.2	317,014	287,712	29,302
	10～29	女性	3	1	7	14	0	25	49.6	15.6	21.7	175.3	167.5	7.8	246,179	234,245	11,933
	30以上	男性	28	9	20	35	0	92	40.1	14.6	21.9	182.6	168.1	14.6	314,654	291,692	22,962
	30以上	女性	8	7	5	17	0	37	37.5	10.3	21.6	182.5	168.4	14.1	239,864	218,087	21,777
	合計	男性	40	21	36	73	2	172	42.2	14.3	22.0	180.7	167.3	13.4	313,290	289,689	23,601
	合計	女性	14	8	12	37	0	71	43.8	12.8	21.6	178.4	167.6	10.8	237,592	221,097	16,496
金融・保険	1～29	男性	3	1	0	1	0	5	37.8	8.6	21.8	152.6	152.6	0.0	341,170	341,170	0
	1～29	女性	1	0	0	5	1	7	52.4	15.6	21.9	158.7	154.6	4.1	488,505	479,372	9,133
	30～99	男性	0	0	0	0	0	0	0.0	0.0	0.0	0.0	0.0	0.0	0	0	0
	30～99	女性	0	0	0	0	0	0	0.0	0.0	0.0	0.0	0.0	0.0	0	0	0
	100以上	男性	38	1	18	19	0	76	42.9	16.4	20.5	170.2	160.1	10.1	346,529	326,664	19,865
	100以上	女性	15	4	2	10	0	31	35.0	11.3	21.0	169.6	165.3	4.4	256,356	248,417	7,939
	合計	男性	41	2	18	20	0	81	42.6	15.9	20.6	169.1	159.7	9.5	346,199	327,559	18,639
	合計	女性	16	4	2	15	1	38	38.2	12.1	21.2	167.6	163.3	4.3	299,121	290,961	8,159
サービス	1～9	男性	2	0	1	22	1	26	43.5	11.0	23.2	199.4	173.5	26.0	274,857	236,508	38,349
	1～9	女性	2	1	9	18	1	31	47.2	13.4	22.5	163.7	159.6	4.2	230,177	223,324	6,853
	10～29	男性	20	24	19	45	4	112	44.0	15.9	21.9	176.4	163.8	12.6	297,102	275,078	22,023
	10～29	女性	4	12	22	18	0	56	39.1	8.7	22.0	169.9	164.4	5.5	219,582	212,694	6,888
	30以上	男性	37	12	31	121	15	216	46.1	13.0	22.6	184.6	165.7	18.8	294,297	262,901	31,396
	30以上	女性	15	17	35	46	2	115	41.1	10.4	22.1	172.5	163.3	9.1	233,662	217,388	16,274
	合計	男性	59	36	51	188	20	354	45.2	13.8	22.4	183.1	165.7	17.4	293,757	264,815	28,942
	合計	女性	21	30	66	82	3	202	41.5	10.4	22.1	170.4	163.1	7.4	229,224	216,998	12,226
全業種総合計			419	164	356	1,406	102	2,447	43.3	13.8	21.9	179.7	168.1	11.6	275,493	255,405	20,088

●男性パートタイム労働者の年齢別労働時間および賃金支給総額

職種	年齢	大学	短大	専門	高校	中学	対象 人数	年齢	勤続 年数	労働 日数	月間実労働時間			賃金支給総額		
											計	所定内	所定外	計	所定内	所定外
	歳	人	人	人	人	人	人	歳	年	日	時間	時間	時間	円	円	円
全職種	20未満	0	0	0	0	0	0	0.0	0.0	0.0	0.0	0.0	0.0	0	0	0
	20～24	1	2	1	4	0	8	22.3	1.0	19.5	109.0	103.0	6.0	95,809	90,695	5,114
	25～29	2	0	1	2	0	5	27.8	2.0	19.8	142.8	135.4	7.4	128,149	118,027	10,122
	30～34	0	0	0	1	0	1	33.0	3.0	21.0	106.0	106.0	0.0	85,520	85,520	0
	35～39	0	0	0	4	0	4	36.3	3.0	21.5	133.0	132.3	0.8	115,192	114,419	773
	40～44	0	1	0	2	1	4	42.3	4.3	22.0	108.0	107.5	0.5	103,369	102,516	853
	45～49	0	0	0	2	0	2	47.0	3.0	17.0	134.5	125.0	9.5	132,078	120,915	11,163
	50～54	0	0	0	2	1	3	53.0	1.7	24.3	120.0	118.7	1.3	114,698	113,078	1,620
	55～59	0	0	1	2	0	3	57.0	6.0	15.7	102.3	100.0	2.3	118,017	114,720	3,297
	60～64	3	0	2	11	2	18	62.2	13.6	20.8	128.2	128.1	0.1	144,713	144,599	115
	65以上	1	0	1	40	11	53	68.8	10.5	18.8	104.8	102.1	2.8	109,860	107,220	2,639
	合計	7	3	6	70	15	101	58.0	8.7	19.6	113.4	110.8	2.7	116,403	113,660	2,743

●女性パートタイム労働者の年齢別労働時間および賃金支給総額

職種	年齢	大学	短大	専門	高校	中学	対象 人数	年齢	勤続 年数	労働 日数	月間実労働時間			賃金支給総額		
											計	所定内	所定外	計	所定内	所定外
	歳	人	人	人	人	人	人	歳	年	日	時間	時間	時間	円	円	円
全職種	20未満	0	0	0	2	0	2	19.0	0.5	16.5	144.5	125.5	19.0	129,637	108,070	21,567
	20～24	0	1	1	6	0	8	22.1	1.8	18.3	123.4	111.9	11.5	110,172	98,628	11,543
	25～29	2	0	0	12	0	14	27.4	4.1	20.7	136.8	133.4	3.4	127,816	122,159	5,657
	30～34	2	1	2	15	1	21	32.0	4.0	19.2	117.2	116.4	0.8	111,582	110,705	877
	35～39	2	2	7	12	0	23	37.4	4.8	19.3	103.8	100.1	3.7	104,318	99,552	4,766
	40～44	5	3	10	29	1	48	42.0	6.3	19.9	118.6	117.8	0.9	114,556	113,473	1,083
	45～49	4	4	10	33	0	51	47.1	6.7	20.2	116.0	114.7	1.3	109,441	107,844	1,597
	50～54	2	5	3	28	0	38	52.0	10.4	20.3	110.6	107.7	2.9	110,160	106,672	3,488
	55～59	0	1	3	41	1	46	56.8	11.2	19.9	107.3	105.9	1.4	102,233	100,085	2,149
	60～64	3	2	6	44	6	61	62.0	13.3	21.7	115.3	113.2	2.0	113,425	110,762	2,663
	65以上	0	2	2	44	26	74	68.6	12.1	20.5	87.9	87.2	0.7	82,274	81,647	627
	合計	20	21	44	266	35	386	51.8	9.2	20.3	109.6	107.7	1.9	105,308	102,934	2,374

●パートタイム労働者の業種別・男女別労働時間および賃金支給総額

業種	性別	大学	短大	専門	高校	中学	対象 人数	年齢	勤続 年数	労働 日数	月間実労働時間			賃金支給総額		
											計	所定内	所定外	計	所定内	所定外
	人	人	人	人	人	人	人	歳	年	日	時間	時間	時間	円	円	円
製造	男性	1	1	0	11	3	16	53.4	10.3	21.4	139.9	133.8	6.2	142,462	134,704	7,758
	女性	8	4	9	100	7	128	48.9	9.7	20.9	126.3	123.1	3.2	117,709	113,698	4,012
建設	男性	0	0	0	3	0	3	54.3	5.0	20.0	107.3	105.3	2.0	94,247	91,247	3,000
	女性	1	3	3	5	0	12	44.7	7.8	19.5	112.8	111.4	1.3	102,053	100,627	1,427
卸売・小売	男性	2	0	3	13	3	21	58.6	11.5	20.1	96.7	96.6	0.1	103,863	103,704	159
	女性	2	4	7	43	6	62	53.7	12.1	21.5	113.9	112.2	1.7	106,447	104,373	2,075
金融・保険	男性	0	0	0	3	0	3	47.3	14.0	21.3	127.7	127.0	0.7	159,060	158,467	593
	女性	2	0	0	11	0	13	50.2	9.4	19.6	132.8	130.6	2.2	141,065	138,851	2,214
サービス	男性	4	2	3	40	9	58	59.7	7.2	18.7	111.8	109.0	2.7	112,694	110,301	2,393
	女性	7	10	25	107	22	171	53.9	7.8	19.5	93.7	92.6	1.0	93,121	91,786	1,335