

### 新発田駐屯地盆踊りのお知らせ

- ◆日時 平成19年8月8日(水) 午後5時~9時
- ◆場所 新発田駐屯地
- ◆内容
  - ・お化け屋敷 (午後5時30分~8時頃まで)
  - ・模擬売店等 (午後5時~9時頃まで)
  - ・盆踊り「新発田音頭・新発田甚句」 (午後6時30分~9時頃まで)
  - ・駐屯地隊員による仮装盆踊り (午後7時50分~8時20分頃まで)
- ◆お問合せ 新発田駐屯地広報室 ☎22-3151  
※天候等により、中止又は内容を変更する場合があります。

### “大フリーマーケット”をPIO21にて開催します!

- ◆開催日時 8月5日(日) 午前10時より  
\*商品がなくなり次第、販売終了。
- ◆開催会場 PIO21 特設会場 (屋内)
- ◆出展区画 70区画 (1区画2m×2m)  
屋内会場の開催となりますので、天候を気にすることなく、ごゆっくりフリマをお楽しみ頂けます。是非ご来場下さい!
- ◆お問合せ 新発田市舟入町 コモタウン内  
PIO21サービスカウンター TEL 23-7000

### 平成19年度 城下町新発田まつり行事予定



今年は、12日、藤塚浜海水浴場での「海上花火」をスタートに、19日(日)「よさこいしばた」、26日「しばたっ子の祭典」、27日「民踊流し」から29日「帰り台輪」までの延べ6日間の開催となります。

8月	12日(日)	海上花火 時間 19:45~ 場所 藤塚浜海水浴場
	19日(日)	よさこいしばた 時間 14:00~ 場所 カルチャーセンター
	26日(日)	しばたっ子の祭典 時間 14:00~16:00 場所 地域交流センター・棧敷席前
	27日(月)	奉納台輪 時間 5:00~8:00 場所 各町内~諏訪神社
		神輿渡御・金魚台輪パレード 時間 9:00~ 場所 諏訪神社~交流センター~市街
		民踊流し 時間 19:00~20:30 場所 地域交流センター及びその周辺
28日(火)	まつりパレード 時間 19:00~21:30 場所 本町交差点~下町交番前	
29日(水)	帰り台輪 時間 18:00~22:30 場所 諏訪神社~大栄町交差点~中央町交差点・地域交流センター~各町内	

詳しくは、城下町新発田まつり開催実行委員会 TEL 26-6789へ

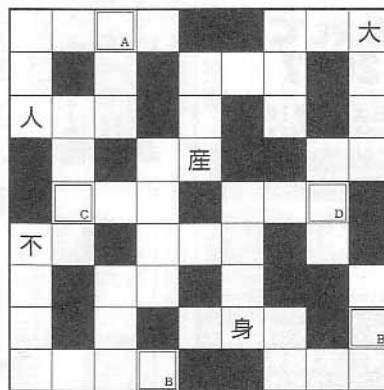
先月(第290)号解答は不言実行でした

#### 【リスト】

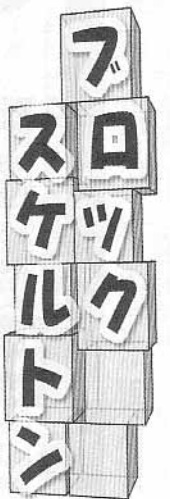
- 不明 無 不 傍 地 人
- 義 計 動 聴 代 理
- 質 密 自 名 主
- 文 通 出 気 正
- 庫 行 身 分 義
- 動 化 口 大 人 物 画
- 熱 熟 口 大 義 人 物 画

#### 【解答】

A	B	C	D	E



あらかじめ入っている漢字を手掛かりに、リストのブロックを同じ形のマス目にはめ込んで、全体が漢字熟語でつながるようにスケルトンを完成させてください。最後に二重マスの五文字を組み合わせてできる言葉が答えです。



新発田商工会議所  
〒957-8550  
新発田市中心4-10-10