

新潟職能短大通信

学生自治会の活動

当短大では、年間を通じて学生自治会を中心としたいくつかの活動が行われます。春には新入生歓迎会や球技大会、秋には学園祭などを実施します。学生同士のコミュニケーションの活性化を図り、自主性・協同性を持った学生への成長を目的としています。

四月恒例の新入生歓迎会は、新しい環境で新たな友人関係を円滑に構築するきっかけを提供する行事です。今年も四月二十二日に、学生生活の中心地となる新発田の街並みや名所旧跡を知ること、学年や所属学科を超えた友人作りの機会とすることを趣旨として、ウォークラリーを行いました。



桜満開の新発田城趾公園で大縄跳びに挑戦

新潟職能能力開発短期大学校
学生自治会顧問 山田正史

このような行事の準備は、自治会役員が中心となって

「大倉翁と新発田」(十九)

川瀬勝一郎

公共事業へ寄付

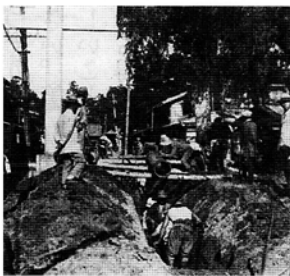
翁は、個人の富と寄付行為について、「富というものは単に個人の力量、才能、努力のみで増加し得らるるものではない、時勢の思い、社会の思い、国家の思いというものが必ずこれに加わっているのである」「個人の富を永久に独占するといふのは妥当でない必ずやこれを割いてその国家、社会のために酬ゆる所がなければならぬ、公共のために金をすてる寄付行為はこうゆう精神と趣旨とによつていたい」と私は思っている」(『大倉鶴彦翁』大正十三)と述べている。

そして、「私は単に金をため又はこれを死蔵するよきな気は寸毫もない、皆国家有益の事業に投げ綺麗な身体になってこの世を辞したいと常に覚悟を決めている」と、儲けたお金を社会公共のために提供した。

提供先は多岐に渡ったが、医療関係では済生会、慈恵会病院。教育関係では大倉商業学校(現・東京経済大)大阪大倉商業学校、京城善隣商業学校。大倉集土占館(関

東大震災で焼失)大震災救護資金、などで、そのスケールは、明治・大正の実業家の中で断然群を抜いていたという。当時の評論家徳富蘇峰は、「翁は誰よりも金銭の価値を解したが、其のこれを解したがために更にこれを善用した。翁の公共事業に投じたる金銭は前後を通じて二千余万円にも上がりたりという。…よく財を集めたがまたよく財を散じた」(『鶴翁余影』昭和三)と、礼讃している。

新発田では大正末期、水道敷設に際し五万円の寄付を受けているが、当時の町長香川鍊弥氏は「…一旦了解してその計画の妥当にしてその施設の必要なるを認めらるるや、釈然として巨額の金を寄付することに客かならざる次第」と翁に感謝をしている。



新発田の水道工事 諏訪神社前

銘茶・のり・コーヒー豆

お茶の松屋

新発田市中央町3丁目6-15 ☎(0254) 22-2122
新発田市舟入町3丁目(ウオロク コモ店) ☎(0254) 26-6340

新盆・初盆お供え花全国にお届け承ります

(株)九楽園生花店

新発田市大手町3-1-4 ☎26-1187代 FAX 22-3552
花キューピット
次回のアレンジメント教室は
7月21日(木)10:00~12:00 花材実費2,000円(税込)受講料無料!
(あらかじめ電話でお申し込み下さい。)

各種宴会
ご予約承り中

割烹 末廣

新発田市大手町2丁目5番11号
冠婚葬祭・仕出し・宴会のご予約・ご相談は ☎0254-22-2323

新発田の葬送と共に、創業100年 “愛すれば~まちひと~”

ご葬儀は

【葬儀・生花花環・仏壇仏具・霊柩車】
24時間受付 TEL (0254) 22-2882 (代表)

マルフチ葬祭

どちらの式場へも病院から直接ご安置が出来ます(安置室完備)

“桜のぬくもり” 緑町斎場 アートホール桜 (国道7号沿、二葉小前)
“城下のやすらぎ” 大手町斎場 メモリーナ新発田 マルフチ会館 (新発田城近、西高校前)

お一人様からご新婚様、ファミリーからグループ、団体旅行まで
JTBはおお客様の満足・感動・夢を実現します

JTB トラベル21

イオン新発田ショッピングセンター2階
お気軽に!親切・丁寧 安心・安全お任せ下さい

2Fフードコート隣 屋上中央出入口が便利 TEL:22-2801 営業時間 10:00~19:30