

にせい塾 紙面講座

尾田牧場

第16回



尾田 拓志さん

こんにちは。荒町で酪農業
をしています尾田拓志です。

当牧場では、乳牛(ホル
スタイン♀(雌))五十頭
と肥育素牛の黒毛和種と交
雑種を十頭くらい飼育して
います。

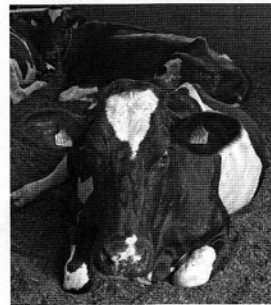
毎日、生乳を約1300
kg出荷し、その生乳は市内
岡田にあるクーラーステー
ションに輸送され、そこか
ら大型ローリーに乗せかえ
られて、県内の乳業メー
カー、農協乳業や安田ヨー
グルトなどに到着し、殺
菌、加工処理され、牛乳や

乳製品として、市場に出回
ります。

また、牛の糞尿を米のも
み殻と混ぜて発酵させた肥
料を販売しています。主に
市内のアスパラ農家や家庭
菜園などに使用いただいで
います。

創業は、昭和五十四年に
今の場所に私の父が牛舎を
建てました。当時は牛一頭
から始め、私が二代目とな
ります。

ホルスタインのイメージ
を一言で言うと思うよう
か？私は「すごい」と思い



ます。体重は約600kg、
700kgで一頭から一日に
30〜40kgの生乳が生産さ
れ、糞尿は畑の肥料となり
ます。生まれた子牛は♂
(雄)なら肉用牛となり、
食肉となります。とても経
済効果の高い動物です。
しかし、生乳・食肉を生産
するためだけに飼われてい
ると考えると、可哀想だなと
思う時があります。全国
的に牛の頭数、生乳の生産量
は減少傾向にあります。



これからは、効率よく安
全な食品生産と環境にやさ
しい酪農を目指して頑張っ
ていきますので、よろしく
お願いします。
①新発田市荒町字一二四七
②二六〇〇五二
ブログ 牛乳は飲み物です
by 尾田牧場
<http://ameblo.jp/10067188/>

◆女性会会員紹介



・小林 泰子 (監事)
・事業所 (株)クリスター
新発田市御幸町二六一
TEL二二二二九五

・事業内容
弊社は三部門で安心安
全な製品の提供と提案力
でお客様に満足をお届け

する事に努めている会社
です。

《化成品部》

主にトレー・容器・袋
類・ラベル・ラップなど
規格品を取り扱って居り
ます。通称「新潟パッ
ケージ」の名前で親しま
れて居ります。

《紙業部》

祝い用貼り箱・仏事貼
り箱・段ボール製品・組
み立て箱など、色々な紙
製品をお客様のご要望に
合わせてご提案致して居

ります。

《製造部》

食品工業用トレー・容器
を弊社工場でお客様の商品
に最も適した製品をおつ
くり致して居ります。

尚、弊社ホームページ
も是非ご覧下さい。
URL:<http://www.crystar.co.jp>

当女性会の活動を通し
て、愛する街 新発田に少
しでもかかわって参りた
いと思っております。

新発田商工会議所女性会

事務局 (高澤) 電話二二二二七五七

お詫びと訂正

8月17日付けで新発田市内に配布されました、「城下町新発田まつりプログラム」18ページにおいて、事業所名に誤りがありましたので謹んでお詫び申し上げます。

誤) 舟入町1 (株)オーシャンコンストラスト

正) 舟入町1 (株)オーシャンコンストラクト
城下町新発田まつり実行委員会

検定試験予定表

検定試験	施行日	受付募集期間	受験料
販売士2級	10月5日 (第1水曜)	8月19日(金)~9月12日(月)	5,500円
そろばん (珠算)	10月23日 (第4日曜)	8月22日(月)~9月16日(金)	1級 2,040円 2級 1,530円 3級 1,330円 4~6級 920円
日商簿記 1級~4級	11月20日 (第3日曜)	窓口 9月30日(金)~10月20日(木) ネット 9月19日(月)~10月3日(月) ネット 9月19日(月)~10月17日(月)	1級 7,500円 2級 4,500円 3級 2,500円 4級 1,600円
福祉住環境 2-3級	11月27日 (第4日曜)	個人 9月13日(火)~10月14日(金) 団体 9月13日(火)~10月12日(水)	2級 6,300円 3級 4,200円

お申込・お問合せ先 新発田商工会議所 TEL22-2757
簿記検定はWeb(ネット)でも申込可能です。(http://www.shibata-cci.or.jp)

弁護士による 中小企業・個人事業主のための 経営革新セミナー

平成23年9月21日(水)

午後1時00分~午後4時30分

新潟ユニゾンプラザ 多目的ホールにて
(新潟市中央区上所2丁目2番2号)

NHK「プロフェッショナル仕事の流儀」でも紹介された日本における企業再生の第一人者である村松謙一弁護士による講演、新潟県弁護士会所属の中小企業に関する分野の経験豊富な弁護士による座談会など。
予約不要、無料。

新潟県弁護士会 電話 025-222-5533
新潟市中央区学校町通1番町1番地