

新庁舎移転に伴い、連動した商店街活性化策の
早急な策定を新発田市長・市議会議長へ要望

去る十二月七日(水)、「新発田市新庁舎建設基本計画(案)」の新庁舎移転先に対する周辺整備、共存する商店街と連携する施策等を具体的に策定した上で、同計画を進めるべきであるとして、二階堂新発田市長・宮野市議会議長へ要望しました。

また、「駐車場確保の重要性」「交通渋滞」「災害時の拠点性」の三点の課題について具体的な解決策を提示して頂くことも合わせ要望しました。



市長(右写真)、市議会議長へ要望書を提出する佐藤会頭

学ぶ意識を高める

第四十九回技能五輪全国大会へ出場 新建ビルド株

去る十二月十六日(金)から十九日(月)の四日間、静岡県を中心とした四県十七会場にて、「第四十九回技能五輪全国大会」が開催され、「とび」職種へ新建ビルド株(社長・鈴木市衛氏)の桐生真一さんと原将哉さんの二名が本県代表として出場

四十職種に分かれて行なわれるもので、県代表は予選大会を勝ち抜いた選手や団体推薦の選手で構成されています。

「学ぶ意識を高めることが必要」として、今年の技能五輪出場という目標を掲げ、勉強と訓練を重ねた結果、技能五輪「とび」職種においては本県初出場となりました。

新建ビルド株では今春、代表の二名は「とび」職種

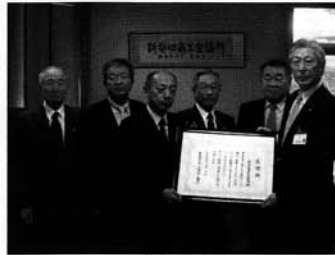
技能五輪は二十三歳以下の職人や学生を対象に、建築や配管、料理など、全

種目の競技課題に挑み、残念ながら入賞はなりません

新発田地区防災協議会へ
感謝状

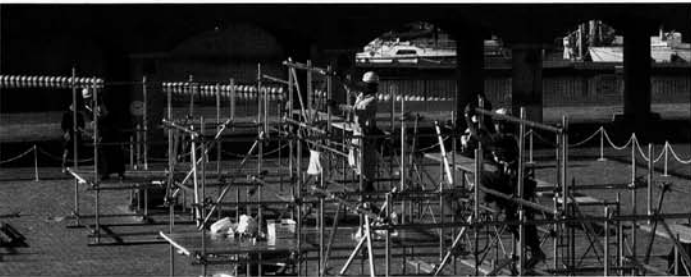
去る十二月二日に新発田市から、新発田地区防災協議会(会長 佐藤哲也)に東日本大震災発生により新発田市に避難してこられた方々への対応に対し、感謝状が贈呈されました。

新発田地区防災協議会では三月十一日の東日本大震災発生以降、カルチャーセンターとサンビレッジしばたに開設された一次避難所に洗濯場、厨房施設の設置や、避難者の方々への食事を毎食



市長から感謝状を受け取る 防災協佐藤会長

計三万三千食提供したほか、月岡温泉内に開設された二次避難所の設置や二次避難所閉鎖後の相談所設置など約半年間に渡り様々な支援を行いました。



競技課題に取り組む桐生真一さん(写真中)

新発田の葬送と共に、創業100年 “愛すれば～まち・ひと・ところ～”

ご葬儀は 【葬儀・生花花環・仏壇仏具・霊柩車】
24時間受付 TEL(0254)22-2882(代表)

マルフチ葬祭

どちらの式場へも病院から直接ご安置が出来ます(安置室完備)

“桜のぬくもり” 緑町斎場 **アートホール桜** (国道7号沿、二葉小前)
“城下のやすらぎ” 大手町斎場 **メモリー+新発田 マルフチ会館** (新発田城近、西高校前)

ふとまたが猫 **未来のために**

新潟県式コ事業所(認定)

●本社・工場 〒959-2415 新潟県新発田市住田97
TEL 0254-39-6000(代) FAX 0254-39-6003
●東京事業部 〒106-0044 東京都港区東麻布3-4-18-4F
TEL 03-3584-0277(代) FAX 03-3584-0422
●営業所 新潟営業所・大坂営業所

SHOEI **SRESS**
昭栄印刷株式会社
URL: http://www.shoei-p.net

ISO9001・ISO14001は本社・東京事業部にて認証取得

銘茶・のり・コーヒー豆

お茶の松尾

新発田市中央町3丁目6-15 ☎(0254)22-2122
新発田市舟入町3丁目(ウオロク コモ店) ☎(0254)26-6340

—市内各小・中学校指定靴販売店—

靴のナベタニ

中央町本店/新発田市中央町1丁目 ☎22-2712
コモタウンピオ21店/新発田市舟入町3丁目 ☎23-8124