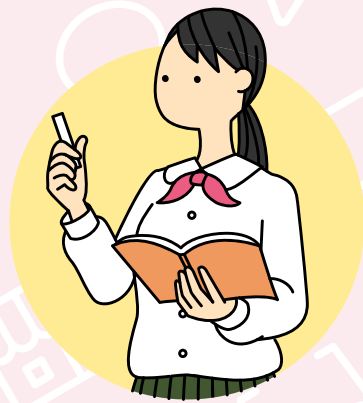
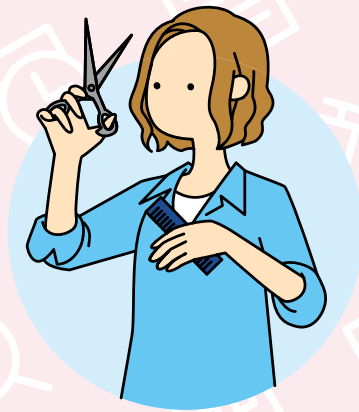
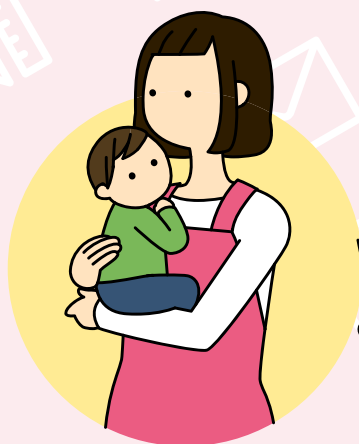
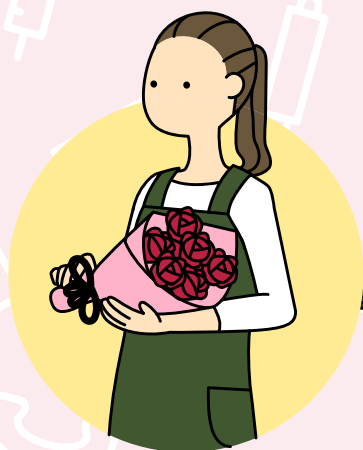


みんな新発田で輝いてる



しばた創業塾2021



“夢に向かって”「創業するため」にどんなことが必要かを知るチャンス！

“夢を叶えようという人同士”で交流を深められるチャンス！

令和3年

【新発田市創業支援事業】

10月7日(木) ~ 12月9日(木)

までの10日間、全20時間で
しっかり学べる！

受講料
3,000円

定員
15名

※ 詳細の日時・カリキュラム・お申込みは裏面をご覧ください

	日時	内容	講師	会場
1日目	10月7日(木) 19:00~21:00	*オリエンテーション ・創業について ・創業に必要な準備 ・創業計画書の書き方	中小企業診断士 渡辺謙氏、井村吉孝氏	新発田市 生涯学習センター
2日目	10月14日(木) 19:00~21:00	*経営全般 ・SWOT分析、5フォース、3C分析	中小企業診断士 渡辺謙氏、井村吉孝氏	新発田市 生涯学習センター
3日目	10月21日(木) 19:00~21:00	*マーケティング ・マーケティング戦略とブランディング	中小企業診断士 渡辺謙氏、井村吉孝氏	新発田市 生涯学習センター
4日目	10月28日(木) 19:00~21:00	*SWOT分析	中小企業診断士 渡辺謙氏、井村吉孝氏	新発田市 生涯学習センター
5日目	11月4日(木) 19:00~21:00	*お金の話① ・決算書の見方 ・損益分岐点の話	中小企業診断士 渡辺謙氏、井村吉孝氏	新発田市 生涯学習センター
6日目	11月11日(木) 19:00~21:00	*お金の話② ・創業資金計画 ・資金繰り ・勘定科目他	中小企業診断士 渡辺謙氏、井村吉孝氏	新発田市 生涯学習センター
7日目	11月18日(木) 19:00~21:00	*SNS活用セミナー	古沢保昭氏	新発田市 生涯学習センター
8日目	11月25日(木) 19:00~21:00	*雇用にかかわる社会保険について *創業融資について等 *補講	労働保険事務組合連合会 日本政策金融公庫 中小企業診断士 渡辺謙氏、井村吉孝氏	新発田市 生涯学習センター
9日目	12月2日(木) 19:00~21:00	*創業計画書作成 *個別相談	中小企業診断士 渡辺謙氏、井村吉孝氏	新発田市 生涯学習センター
10日目	12月9日(木) 19:00~21:00	*創業計画書発表	中小企業診断士 渡辺謙氏、井村吉孝氏	新発田市 生涯学習センター

※ **新発田市在住の方、または新発田市内で開業を目指す方が対象です。**

※ **創業塾のカリキュラムをすべて修了すると、新発田市より特定創業支援証明書の交付を受けることが可能となります。**

※ 下記の「受講申込書」ご記入の上、**新発田商工会議所宛に、FAX、郵送または窓口へご持参下さい。**
メール、お電話の場合は、下記の事項をすべて記載またはお伝えの旨、お申込み下さい。

新発田市内の商工団体（新発田商工会議所、豊浦商工会、紫雲寺商工会、加治川商工会）では、創業前の相談から創業後のフォローアップまで、一貫してアドバイス・経営支援をしています！
受講される方はもちろん、上記日程に合わない方でも、地元の各窓口・お電話にて気軽にご相談ください。

■新発田商工会議所 TEL：0254-22-2757

■紫雲寺商工会 TEL：0254-41-2319

■豊浦商工会 TEL：0254-22-3925

■加治川商工会 TEL：0254-33-3931

【新発田市創業支援事業】

新発田商工会議所 行き

(〒957-8550 新発田市中央町4-10-10、FAX：23-5885、Mail：cci@shibata-cci.or.jp)

「しばた創業塾2021」受講申込書 令和3年10月7日～令和3年12月9日開催

ふりがな			
氏名			
住所	〒 -		
TEL	-	-	自宅 ・ 携帯
メールアドレス	P C ・ 携帯		
年齢	歳	性別	男 ・ 女
現在の職業	会社員 ・ パート、アルバイト ・ 主婦 ほか ()		

※ 本申込書にご記入いただいた情報につきましては、本講座開催に関する事項、その後の創業に向けた相談・情報提供に関する事項にのみ使用いたします。