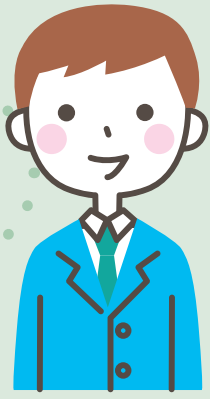
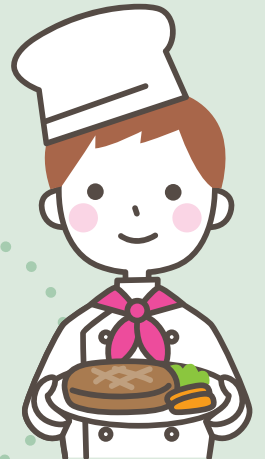


みんな新発田で輝いている



しばた創業塾2019



“夢に向かって”「創業するため」にどんなことが必要かを知るチャンス！

“夢を叶えようという人同士”で交流を深められるチャンス！

令和元年

【新発田市創業支援事業】

7月4日(木) ~ 9月19日(木)

までの10日間、全20時間で

しっかり学べる！

受講料
3,000円

定員
30名

※ 詳細の日時・カリキュラム・お申込みは裏面をご覧ください

	日時	内容	講師	会場
1日目	7月4日(木) 18:30~20:30 20:30~	創業に必要な準備(自己分析、ビジネスアイデア) 事業計画の必要性 ※講義終了後にスタートアップ交流会	中小企業診断士 渡辺謙氏、井村吉孝氏	新発田 商工会議所 4階
2日目	7月11日(木) 19:00~21:00	自身のやりたいビジネスは必要とされるビジネスか? SWOT分析について知る	中小企業診断士 渡辺謙氏、井村吉孝氏	新発田市 生涯学習センター
3日目	7月18日(木) 19:00~21:00	マーケティングの「いろはの【い】」を知り ビジネスにどう活かすか	中小企業診断士 渡辺謙氏、井村吉孝氏	新発田市 生涯学習センター
4日目	7月25日(木) 19:00~21:00	おカネの話 入門編 事業にまつわる財務関係の用語や意味について	中小企業診断士 渡辺謙氏、井村吉孝氏	新発田市 生涯学習センター
5日目	8月1日(木) 19:00~21:00	事業運営のためのお金の管理 とある事業のケースについて考える(ケーススタディ)	中小企業診断士 渡辺謙氏、井村吉孝氏	新発田市 生涯学習センター
6日目	8月8日(木) 19:00~21:00	雇用にかかわる社会保険について	労働保険事務組合連合会	新発田市 生涯学習センター
		自社の商品・サービスPRや、共に働く人財を活かすため、 自身の考えを相手に効果的に伝える方法について	木村雅子氏	
7日目	8月22日(木) 19:00~21:00	事業計画作成、個別相談	中小企業診断士 渡辺謙氏、井村吉孝氏	新発田市 生涯学習センター
8日目	9月5日(木) 19:00~21:00	事業計画作成、個別相談	中小企業診断士 渡辺謙氏、井村吉孝氏	新発田市 生涯学習センター
9日目	9月12日(木) 19:00~21:00	事業計画発表、総評①	中小企業診断士 渡辺謙氏、井村吉孝氏	新発田市 地域交流センター
10日目	9月19日(木) 18:00~20:00 20:00~	事業計画発表、総評② ※講義終了後、創業者&創業を目指す方々の合同交流会開催	中小企業診断士 渡辺謙氏、井村吉孝氏	新発田 商工会議所 4階

※ **新発田市在住の方、または新発田市内で開業を目指す方が対象です。**

※ **創業塾のカリキュラムをすべて修了すると、新発田市より特定創業支援証明書の交付を受けることが可能となります。**

※ 下記の「受講申込書」ご記入の上、**新発田商工会議所**宛に、FAX、郵送または窓口へご持参下さい。
メール、お電話の場合は、下記の事項をすべて記載またはお伝えの旨、お申込み下さい。

新発田市内の商工団体(新発田商工会議所、豊浦商工会、紫雲寺商工会、加治川商工会)では、創業前の相談から創業後のフォローアップまで、一貫してアドバイス・経営支援をしています! 受講される方はもちろん、上記日程に合わない方でも、地元の各窓口・お電話にて気軽にご相談ください。

■新発田商工会議所 TEL: 0254-22-2757 ■紫雲寺商工会 TEL: 0254-41-2319
■豊浦商工会 TEL: 0254-22-3925 ■加治川商工会 TEL: 0254-33-3931

【新発田市創業支援事業】

新発田商工会議所 行き

(〒957-8550 新発田市中央町4-10-10、FAX: 23-5885、Mail: cci@shibata-cci.or.jp)

「しばた創業塾2019」受講申込書 令和元年7月4日~令和元年9月19日開催

ふりがな				
氏名				
住所	〒	—		
	新発田市			
TEL	—	—	自宅	・ 携帯
メールアドレス				PC
				・ 携帯
年齢	歳		性別	男 ・ 女
現在の職業	会社員 ・ パート、アルバイト ・ 主婦 ほか ()			

※ 本申込書にご記入いただいた情報につきましては、本講座開催に関する事項、その後の創業に向けた相談・情報提供に関する事項にのみ使用いたします。